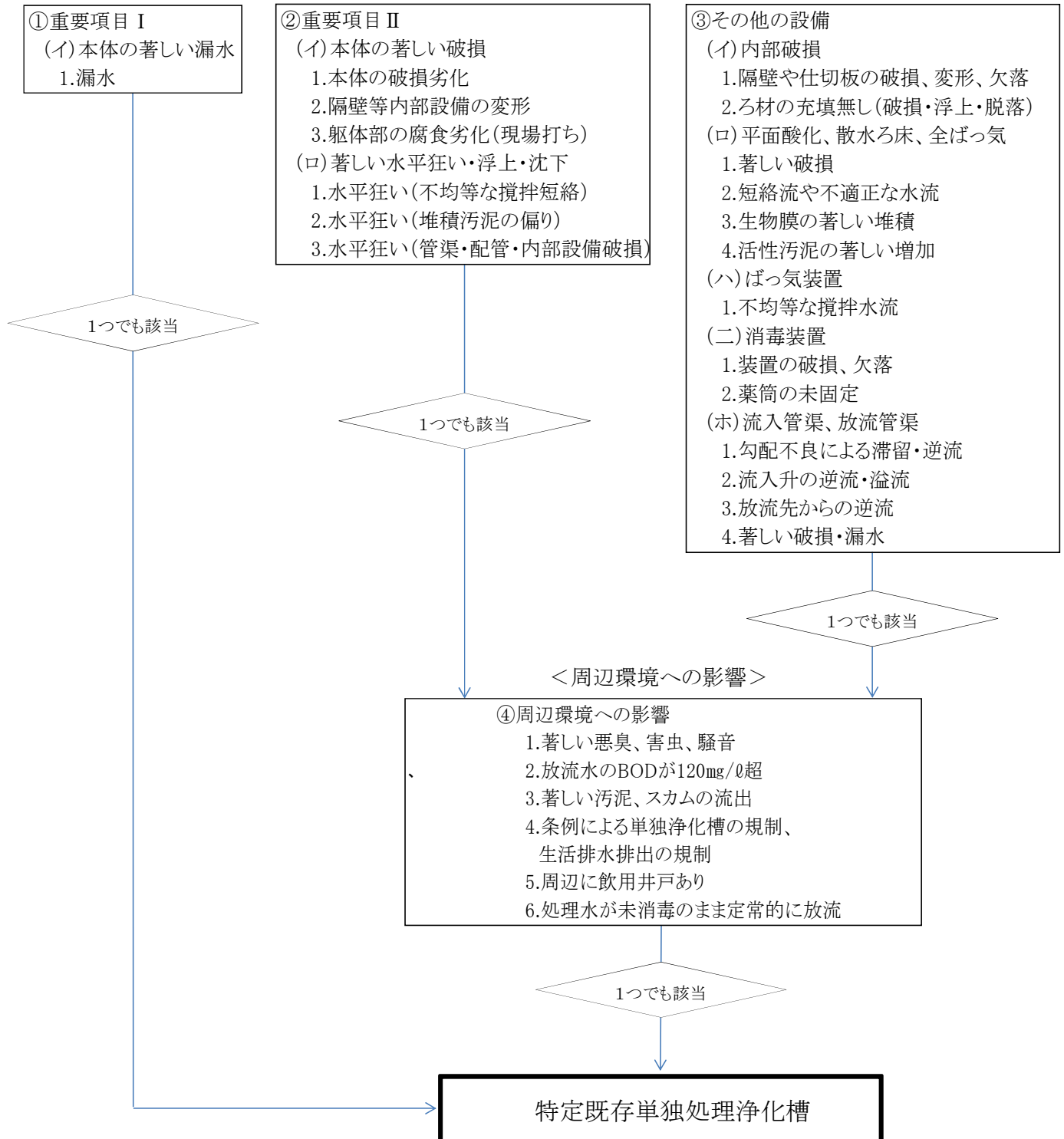


特定既存単独処理浄化槽(除却の措置)の判定フロー

< 外形的状況や性能状況 >



【指定検査機関の対応】

除却の措置が必要と認められる場合は、鹿児島県浄化槽指導監督要領の第4条第3項に規定する「改善を要する浄化槽に関する報告」(様式第11号)に「特定既存単独処理浄化槽に該当」と付記する。